

”

Protéger le colza  
dès le semis  
avec Intégral® Pro “

“

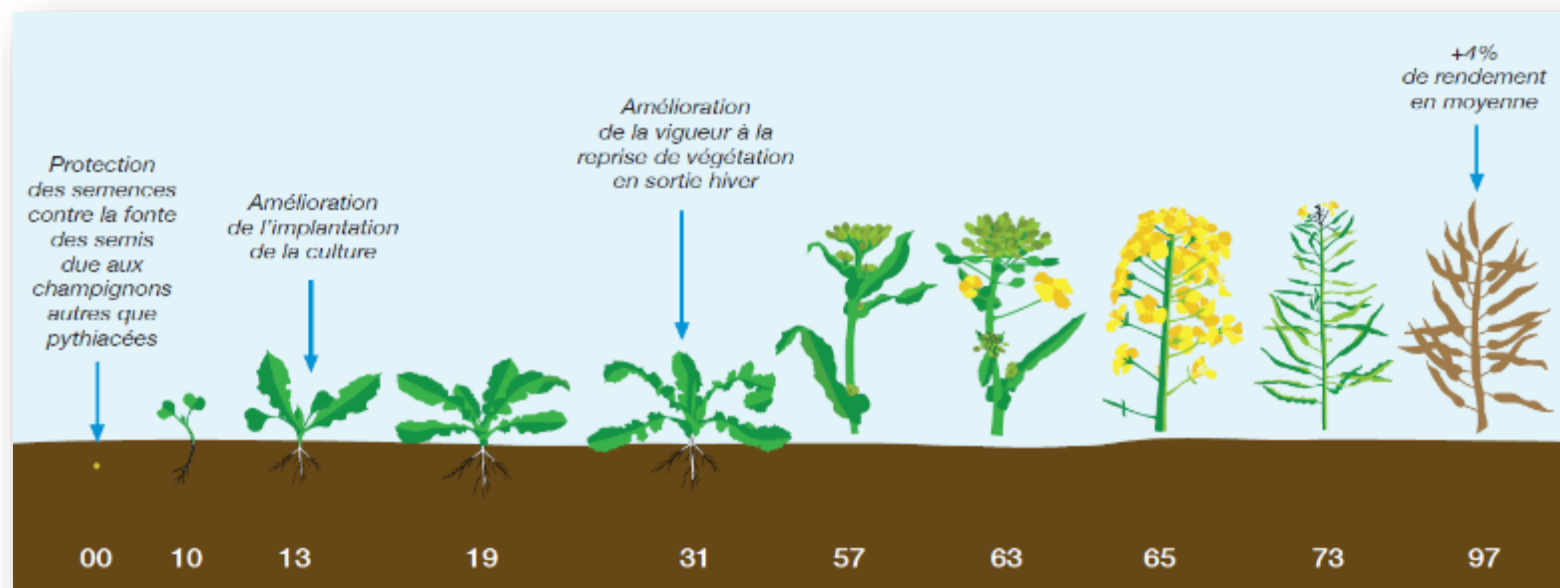
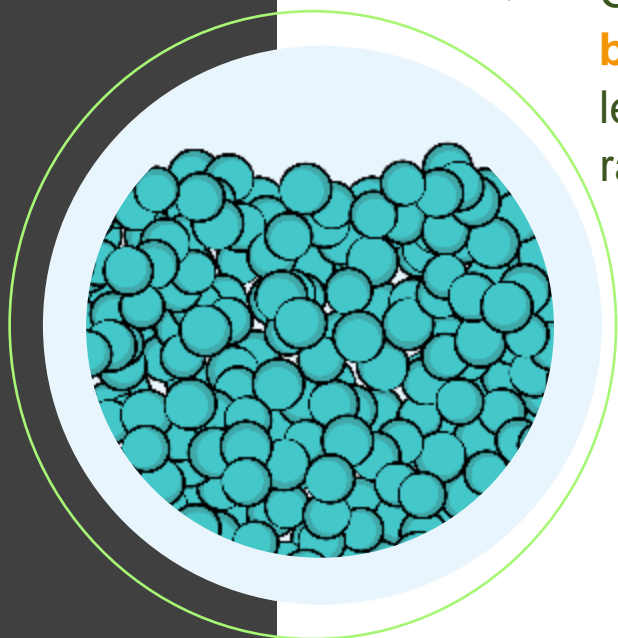


# Protéger le colza dès le semis avec Integral® Pro

Integral® Pro est la nouvelle solution de biocontrôle pour le traitement des semences de colza. Il protège le potentiel de rendement dès le semis grâce à plusieurs modes d'action.

## ✓ Integral® Pro protège la plante tout au long du cycle cultural

Ce traitement de semences, à base de *Bacillus amyloliquefaciens*, agit comme **biofongicide contre le phoma** et comme **stimulateur des défenses naturelles** contre les ravageurs. En se multipliant, les bactéries forment un film de protection autour des racines du colza et protègent ainsi la plante tout au long du cycle cultural.



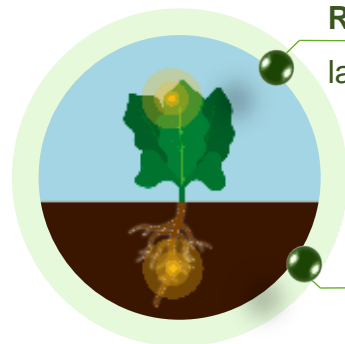
# Integral® Pro protège la plante tout au long du cycle

- 2 modes d'action -

Colonise les racines pour créer un biofilm

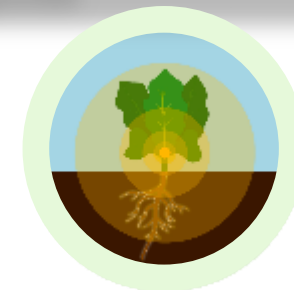
Pour une efficacité fongicide

MODES D'ACTION



RSA,  
la Résistance Systémique Acquisée

RSI,  
la Résistance Systémique Induite



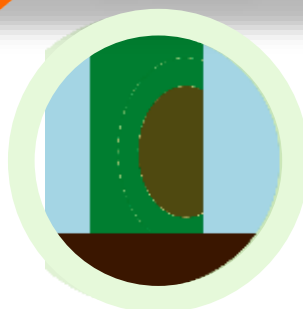
BÉNÉFICES

Améliore l'implantation  
(nombre de plantes levées)

Réduit les maladies  
transmises par le sol,  
responsables de la fonte  
de semis

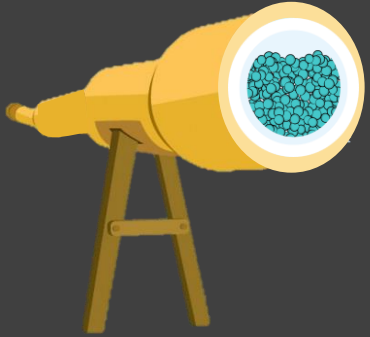
Diminue les dommages  
(morsures) causés par les  
altises jusqu'à 30 %  
(sous pression faible à  
moyenne)

Maximise le potentiel de  
rendement (+4 % en  
moyenne par rapport aux  
semences non traitées)

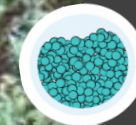
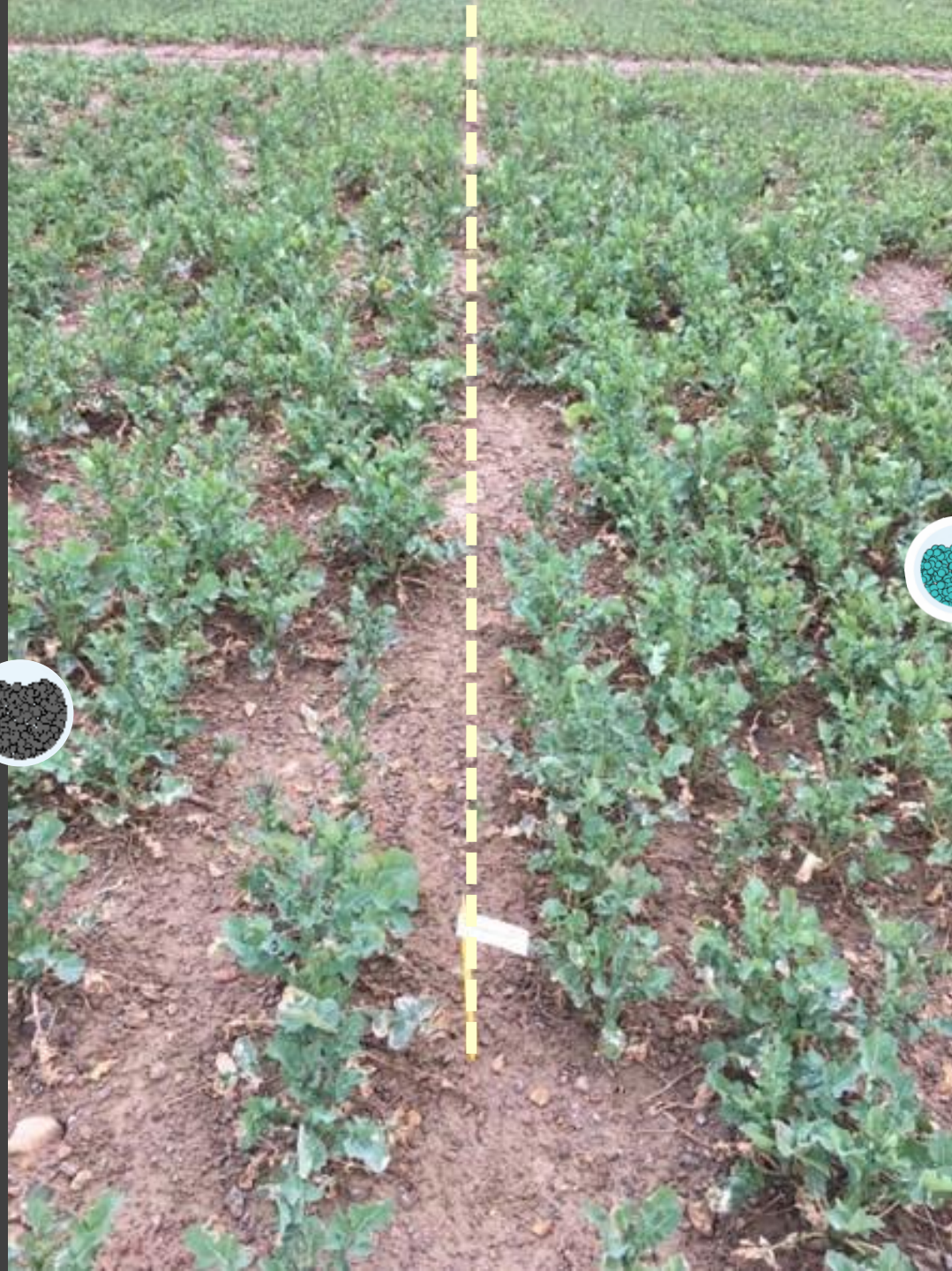




Au champ



Témoin



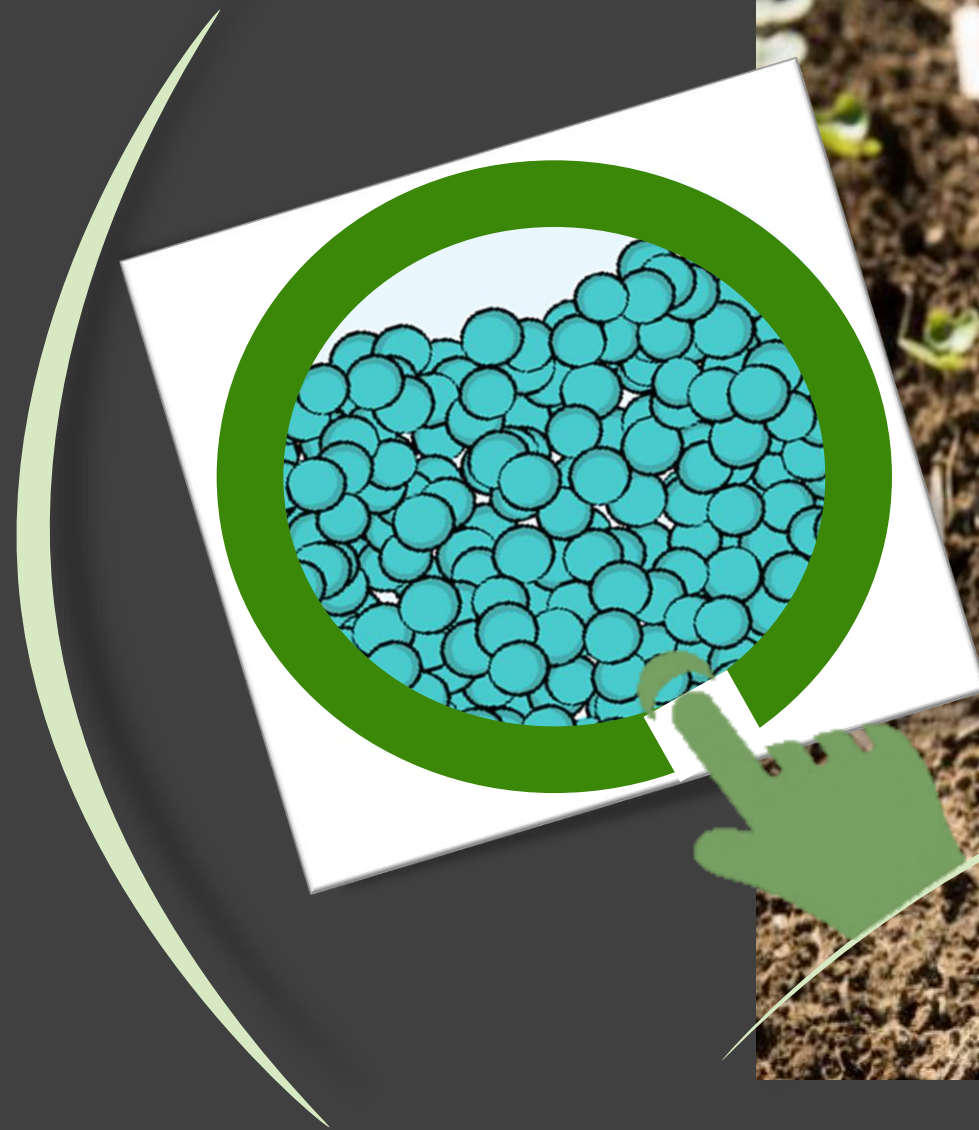
Intégral® Pro

Colza plus robuste,  
moins sensible aux  
attaques des  
bioagresseurs et aux  
aléas climatiques

 **BASF**  
We create chemistry



# Découvrez la fiche produit Intégral® Pro



# Mentions légales

**Intégral® Pro** : AMM n°2171253 - 2,4 g/l Bacillus amyloliquefaciens, souche MBI 600

BASF France SAS - Division Agro – 21, chemin de la Sauvegarde – 69134 Ecully Cedex. N° d'agrément : IF02022 - Distribution de produits phytopharmaceutiques à des utilisateurs professionnels. Détenteur d'homologation : BASF. © Marque déposée BASF. Avant toute utilisation, assurez-vous que celle-ci est indispensable. Privilégiez chaque fois que possible les méthodes alternatives et les produits présentant le risque le plus faible pour la santé humaine et animale et pour l'environnement, conformément aux principes de la protection intégrée, consultez <http://agriculture.gouv.fr/ecophyto>. Usages, doses conditions et restrictions d'emploi : se référer à l'étiquette du produit et/ou [www.agro.basf.fr](http://www.agro.basf.fr) et/ou [www.phytodata.com](http://www.phytodata.com). Annule et remplace toute version précédente. Il appartient à l'utilisateur de ce produit de s'assurer, avant toute application, auprès du N° Vert qu'il dispose bien de la dernière version à jour de ce document. Référence du document : 764COSE0520R – Mai 2021

**Intégral® Pro** : non classé - EUH208 : Contient du Bacillus amyloliquefaciens MBI600. Peut produire une réaction allergique - EUH401 : Respectez les instructions d'utilisation afin d'éviter les risques pour la santé humaine et l'environnement.

**PRODUITS POUR LES PROFESSIONNELS : UTILISEZ LES PRODUITS PHYTOPHARMACEUTIQUES AVEC PRÉCAUTION. AVANT TOUTE UTILISATION, LISEZ L'ÉTIQUETTE ET LES INFORMATIONS CONCERNANT LE PRODUIT.**