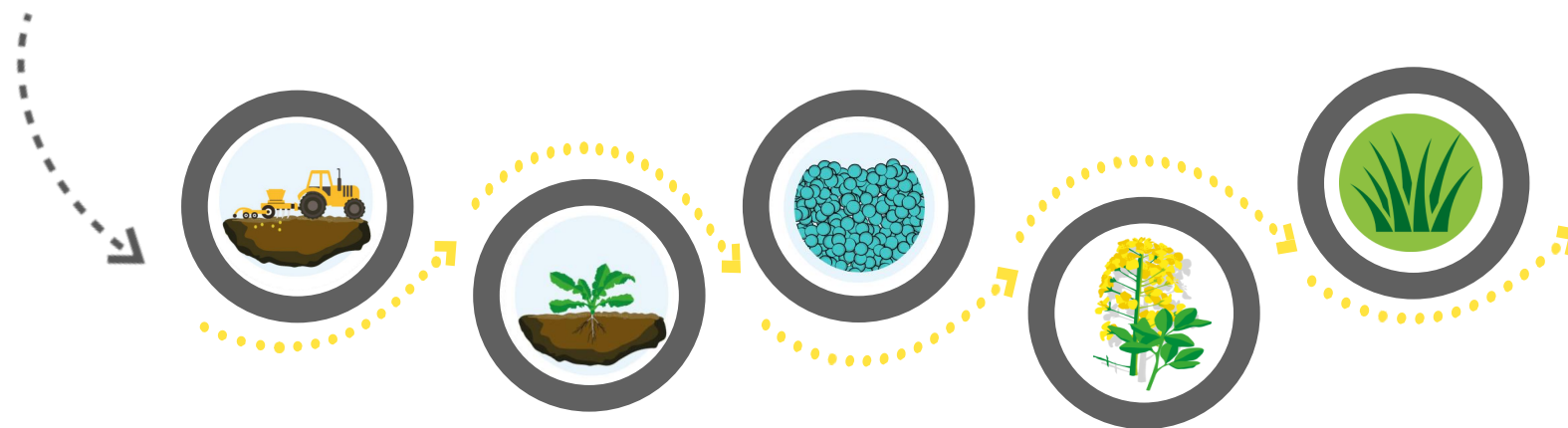


” Combiner les leviers pour une implantation réussie “



Combiner les leviers pour une implantation réussie

La réussite de l'**implantation du colza** est considérée comme l'étape la plus difficile de l'itinéraire cultural. Ceci est d'autant plus vrai depuis les 3 dernières années, ou l'on fait face à des étés particulièrement secs.



La réussite de l'implantation passe par **une combinaison de leviers**.

Grâce à un sondage national réalisé en décembre 2020, nous avons identifié les **combinaisons les plus efficaces selon les colzaïculteurs**.

Quels conseils donneriez vous à un voisin pour qu'il réussisse l'implantation de son colza ?

Fertiliser avant ou au semis

Bon lit de semence

Ne pas semer trop profond

Semis direct

Utiliser un semoir monograine



Lutte insecticide

Labour rappuyé
Déchaumage rappuyé

Garder la fraîcheur du sol

Préparer le sol tôt et être prêt à semer dès qu'une pluie significative est annoncée

Opportunisme par rapport à la pluie



« Les clés de la réussite se trouvent dans la capacité d'adaptation de l'agriculteur en fonction de son sol, de son matériel disponible, de la météo »

Sondage réalisé par BASF en décembre 2020 auprès de 906 colzaïculteurs.

Objectifs d'une bonne implantation

1 Levée rapide et homogène : atteindre le stade 4 feuilles au 20-25 septembre

Afin de mieux résister aux attaques des grosses altises, des larves de charançons du bourgeon terminal et atteindre le stade 8 feuilles avant l'entrée en repos végétatif

2 Implantation du pivot sur 10 à 15 cm de profondeur sans déformation

3 Densité de 25 à 35 plants/m²

Afin d'optimiser le potentiel de rendement (même si le colza peut compenser de faibles densités) et laisser peu de place aux adventices

4 État rosette plaquée au sol avant le début de l'hiver

Afin d'éviter l'élongation pré-hivernale qui sensibilise la plante au gel



Réussir l'implantation en combinant plusieurs leviers :

La qualité et la date de semis

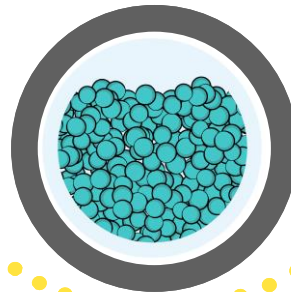


Fertiliser avant ou au semis, préparer le sol tôt, garder la fraîcheur et semer dès qu'une pluie est annoncée

Le choix de la variété

Choisir une variété avec un bon développement végétatif

Le traitement de semences



Integral® Pro stimule les défenses naturelles de la plante et lui permet de mieux résister aux dégâts d'altises

Les cultures associées

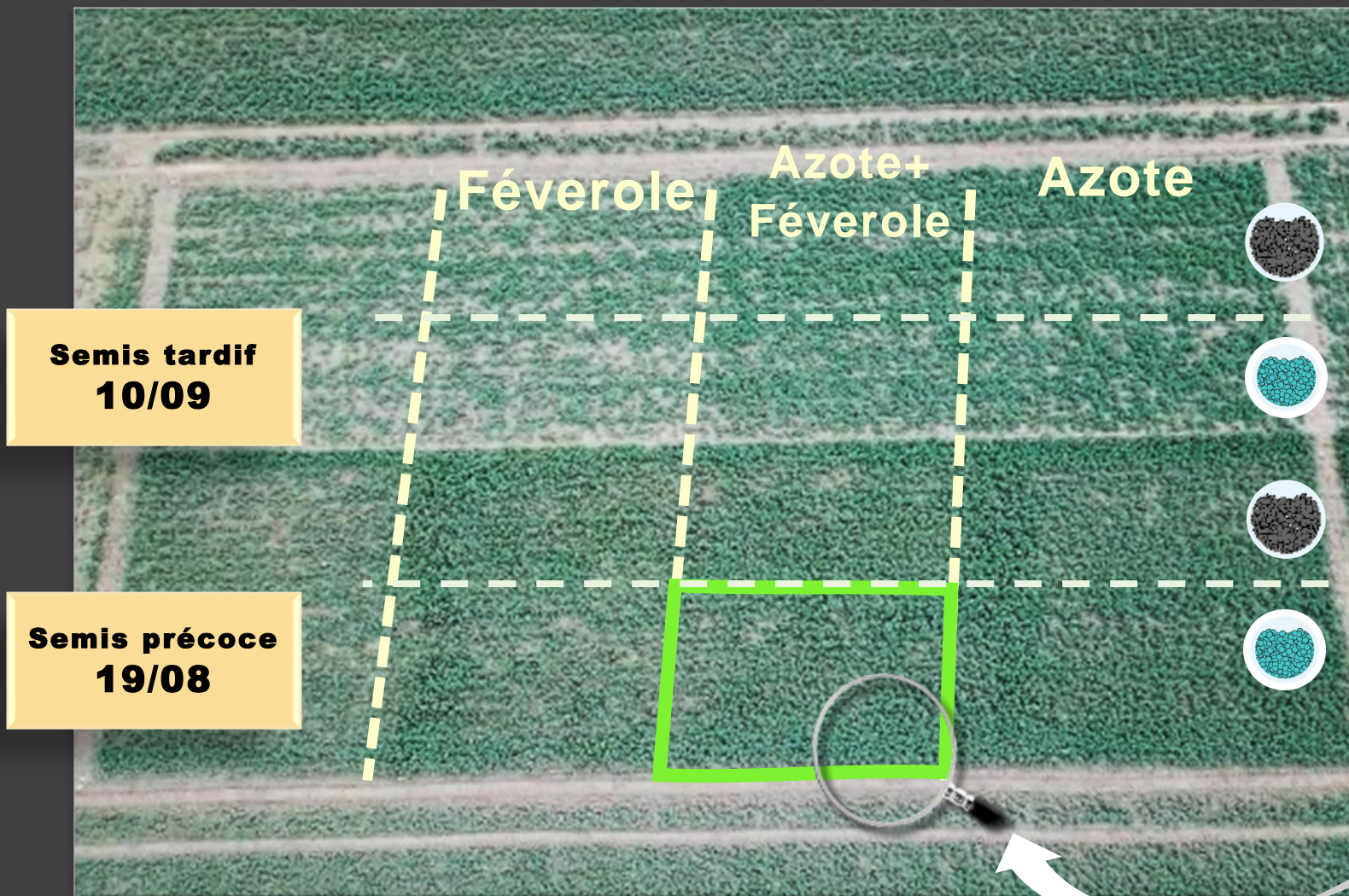
Les légumineuses contribuent à la lutte contre les ravageurs et à la nutrition azotée du colza

Le désherbage

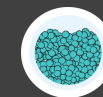


L'enjeu est de contrôler les adventices dès le départ de la culture et en particulier vulpins et ray-grass devenues les adventices les plus présentes

En pratique, cela donne quoi ?



Graine nue



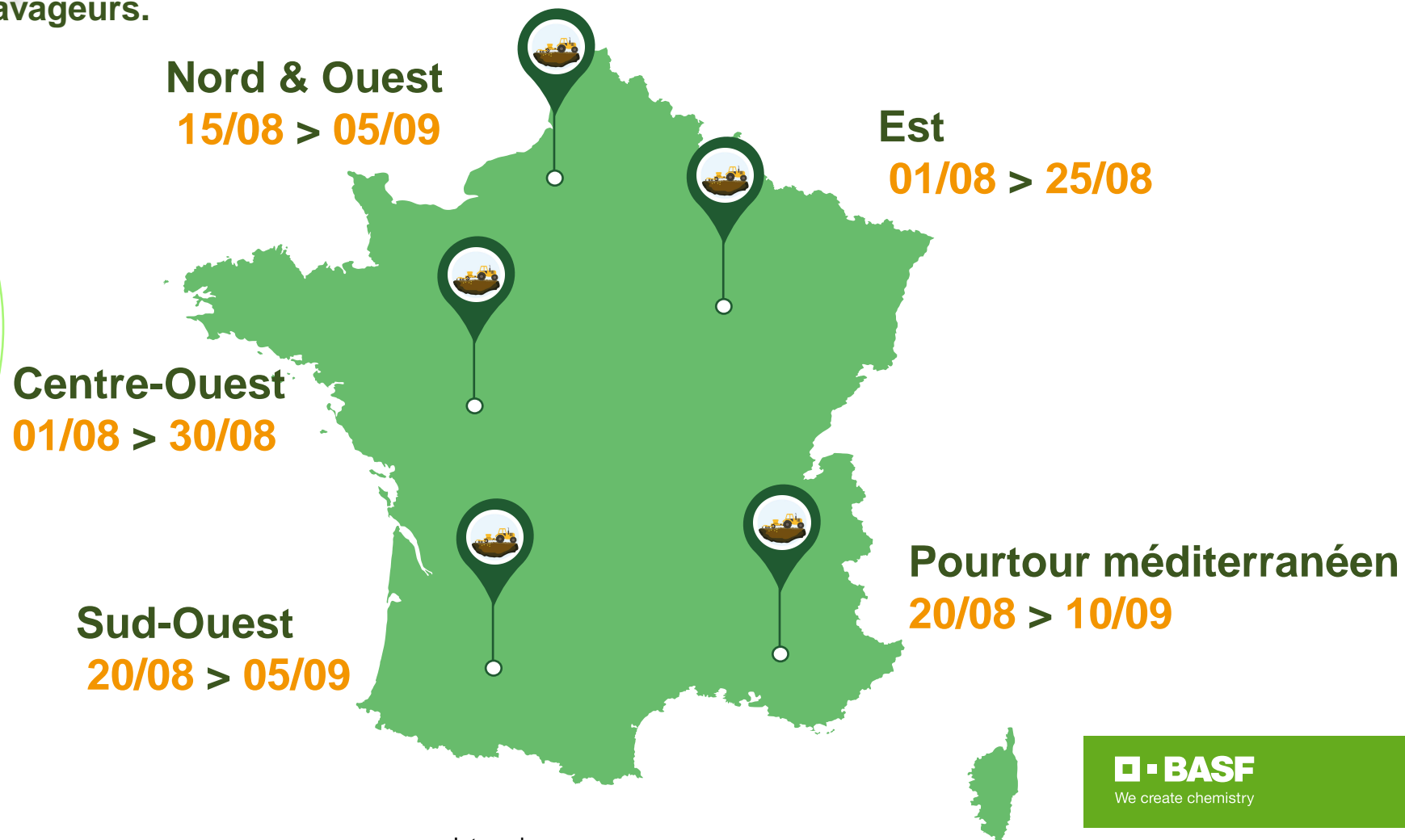
Intégral Pro

Variété vigoureuse à la levée
TS Intégral® Pro
Semis précoce
Couvert associé : féverole
Fertilisation azotée
Herbicide à dose modulée et
positionnement post-précoce

Focus sur les dates de semis optimales

✓ C'est le premier point-clé pour une bonne implantation. **Il faut être prêt à semer tôt dès qu'une pluie significative est annoncée.**

Cela permet un développement précoce du colza et ainsi une meilleure résistance des colzas aux ravageurs.



Être prêt tôt, pour semer dès l'annonce d'une pluie significative, fait la différence

Photo prise le 5 octobre 2018 (département 76) : différence entre 2 colzas semés à 10 jours d'écart



Date semis
03/09/2018

Date semis
24/08/2018

Focus sur la préparation du sol

✓ Il est important de préparer le sol dès la récolte du précédent, pour être prêt à semer tôt dès qu'une pluie significative est annoncée. Les objectifs sont :

- **Diluer les résidus de récolte** : déchaumer ou labourer dans les 48 h qui suivent la moisson pour bénéficier de l'humidité résiduelle
- **Préserver l'humidité du sol** : refermer par roulage après le travail du sol
- **Préparer un bon lit de semence fin et décompacté** : maximiser la surface de contact entre la graine et le sol et ainsi favoriser une humectation optimale
- **Limiter la prolifération des limaces**
- **Faire lever les adventices et les repousses de céréales** (faux-semis)



Focus sur le semis

Le semoir monograine favorise le contact sol/graine et facilite ainsi la levée

Viser 20 à 35 plantes / m² à la sortie de l'hiver

Semer 30 à 50 graines / m² - selon les conditions locales - le semis d'hybrides permet des densités ajustées (30 à 40 graines / m²)

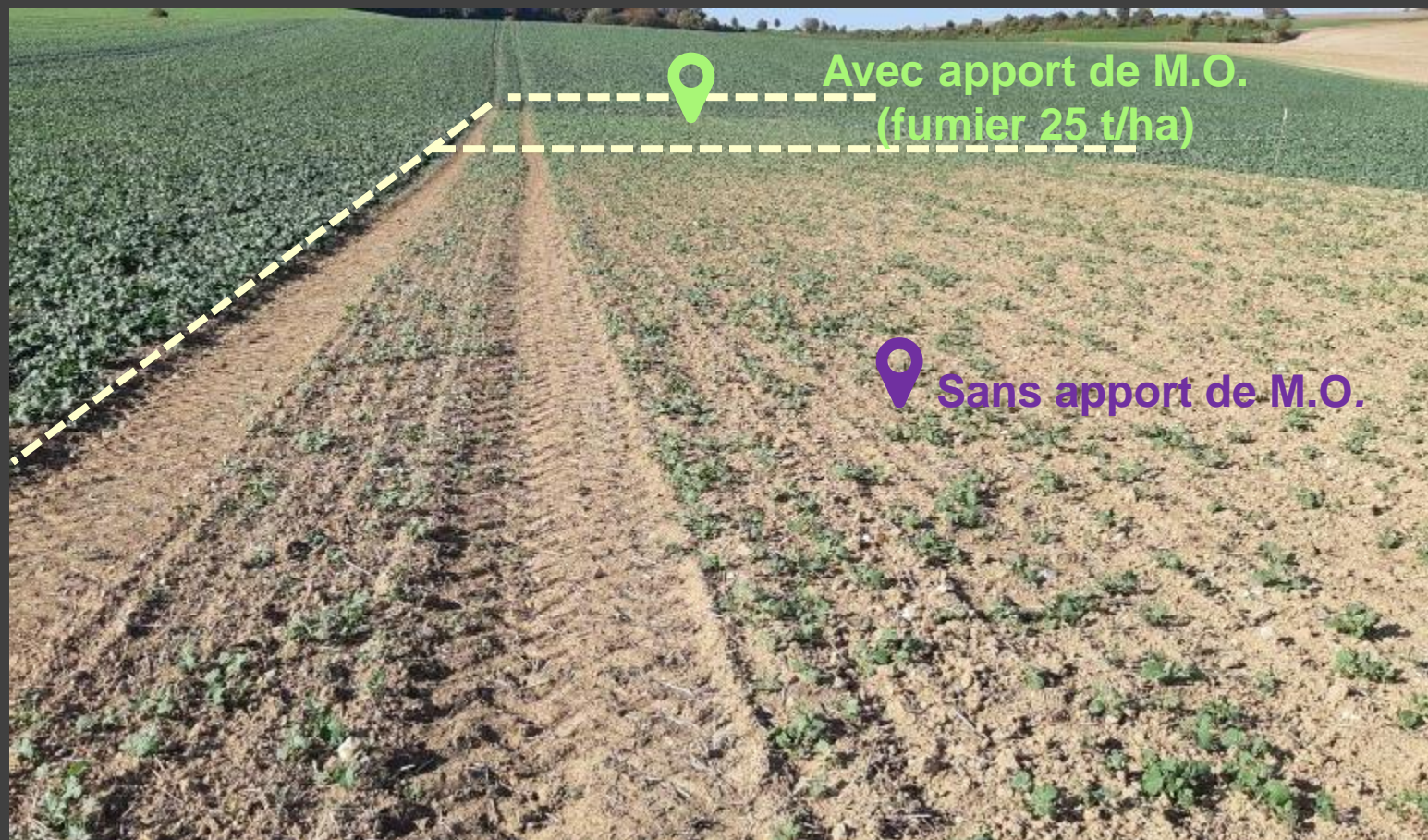
Rechercher un bon lit de semence suffisamment fin est essentiel pour permettre une levée rapide et homogène du colza et favoriser son implantation à l'automne

Semer à environ 2 cm de profondeur (optimum de germination), s'il fait sec semer à 3 à 4 cm de profondeur et sans dépasser les 5 cm

Préférer les semences hybrides aux « semences de ferme », pour leur productivité, leur bon développement végétatif à l'automne et les garanties qu'elles procurent



Fertiliser avant ou au semis : un autre levier majeur



Semis du 03/09/2018

Une fumure de fond (azote et phosphore) favorise le développement précoce du colza et son implantation.

► Le colza est très exigeant en phosphore, préférer les apports aux semis

► Une fumure organique avant le semis est particulièrement bénéfique

► Pas d'impasse en sols pauvres ou moyennement pourvus, ni en sol argilo-calcaire

Mentions légales

- **Intégral® Pro** : AMM n°2171253 - 2,4 g/l *Bacillus amyloliquefaciens*, souche MBI 600

BASF France SAS - Division Agro – 21, chemin de la Sauvegarde – 69134 Ecully Cedex. N° d'agrément : IF02022 - Distribution de produits phytopharmaceutiques à des utilisateurs professionnels. Détenteur d'homologation : BASF. © Marques déposées BASF. Avant toute utilisation, assurez-vous que celle-ci est indispensable. Privilégiez chaque fois que possible les méthodes alternatives et les produits présentant le risque le plus faible pour la santé humaine et animale et pour l'environnement, conformément aux principes de la protection intégrée, consultez <http://agriculture.gouv.fr/ecophyto>. Usages, doses conditions et restrictions d'emploi : se référer à l'étiquette du produit et/ou www.agro.basf.fr et/ou www.phytodata.com. Annule et remplace toute version précédente. Il appartient à l'utilisateur de ce produit de s'assurer, avant toute application, auprès du N° Vert qu'il dispose bien de la dernière version à jour de ce document. Référence du document : 765COHE0520R – Mai 2021

Intégral® Pro : Contient *Bacillus amyloliquefaciens* peut provoquer des réactions allergiques - EUH401 : Respectez les instructions d'utilisation afin d'éviter les risques pour la santé humaine et l'environnement

PRODUITS POUR LES PROFESSIONNELS : UTILISEZ LES PRODUITS PHYTOPHARMACEUTIQUES AVEC PRÉCAUTION. AVANT TOUTE UTILISATION, LISEZ L'ÉTIQUETTE ET LES INFORMATIONS CONCERNANT LE PRODUIT.