

Le risque de verse sur les orges est important, en particulier pour les escourgeons et orges d'hiver. Dès lors, la protection contre la verse doit être considérée comme un élément indispensable pour assurer qualité homogène et rendement.

1. ÉVALUER LE NIVEAU DE RISQUE

Le phénomène de verse résulte de l'interaction de trois facteurs : la génétique, les techniques culturales et des conditions climatiques, de début de cycle en particulier.



Semis

Facteur	Pourquoi ?	Risque élevé de verse	Risque faible
Variété	Système d'ancrages racinaires, variété +/- haute, résistance du bas de la tige au cou dage.	Sensible	Résistante
Date de semis	En semis précoces, le développement végétatif est plus important, le tallage supérieur, les tissus de la tige plus faibles.	Semis précoce	Semis tardif
Densité de semis	Une densité de plantes au m ² importante favorise l'étiollement et donc la fragilité des tiges.	Densité élevée	Densité maîtrisée
Profondeur de semis	En situation de semis profonds, le premier entre-nœud est plus long et moins rigide.	+ 4 cm	2 à 3 cm



Tallage

Températures hivernales	Un hiver doux et humide favorise une masse foliaire importante.	Douces	Froides
Disponibilité en azote	Trop d'azote au tallage ou un fort reliquat en sortie d'hiver déséquilibrera la nutrition, les entre-nœuds seront plus fragiles.	Forte	Faible à moyenne



Début montaison

Longueur du jour	En jours courts, l'élongation des entre-nœuds est stimulée.	Année précoce	Année tardive
Ensoleillement	En faible luminosité, la plante se développe en hauteur.	Faible	Fort
Températures	Les basses températures favorisent la croissance en hauteur des tiges.	Basses	Elevées
Pluies	Le détrempage du sol favorise le risque de verse racinaire.	Fortes	Faibles

Note sensibilité verse des principales variétés

Top 20 récolte 2022 (Note GEVES / ARVALIS - Institut du végétal)

AMANDINE	6	KWS JOYAU	6
AMISTAR	5,5	KWS OXYGENE	4,5
COCCINEL	5	LG CASTING	5,5
DEMENTIEL	5,5	LG ZEBRA	6
ETINCEL	5	MALTESSE	6
IDILIC	4,5	MARGAUX	5
KWS AKKORD	5,5	MEMENTO	5,5
KWS BORRELLY	5,5	PIXEL	5,5
KWS FARO	6	RAFAËLA	4,5
KWS JAGUAR	5	SALAMANDRE	6

LÉGENDE :

- Variété sensible
- Variété assez sensible
- Variété assez sensible à peu sensible
- Variété peu sensible
- Variété assez résistante

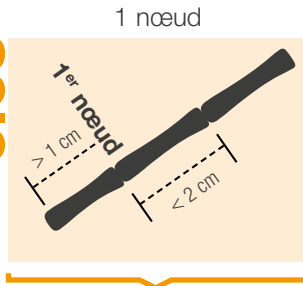
REPÈRE

30 à 70%
DES PARCELLES
nécessitent une protection
contre la verse selon les
régions et les années.

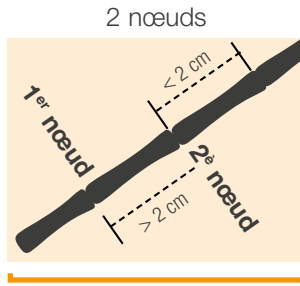
2. METTRE EN ŒUVRE LES SOLUTIONS

Les régulateurs de croissance modifient les équilibres hormonaux de la plante. L'impact des hormones varie selon le stade de la culture.

Stades clés



1 nœud



2 nœuds

Dernière feuille stade 39



Sur les parcelles à risques, on pourra réguler dès le tout début du stade « 1 nœud » avec un produit du type semi-précoce, **tel prohexadione-calcium et mépiquat-chlorure.**

Un peu plus tard, à partir du stade « 1 à 2 nœuds » et jusqu'au stade « Dernière feuille », on pourra réguler avec un produit du type tardif, **à base d'éthéphon (autorisé pour une application au plus tard stade 39).**

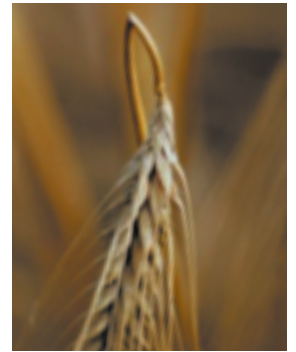
FOCUS

Casse du col de l'épi*

Une solution est un **produit à base d'éthéphon.**

Une application au stade 39 « Dernière feuille étalée » va permettre de renforcer le col de l'épi et d'éviter sa casse.

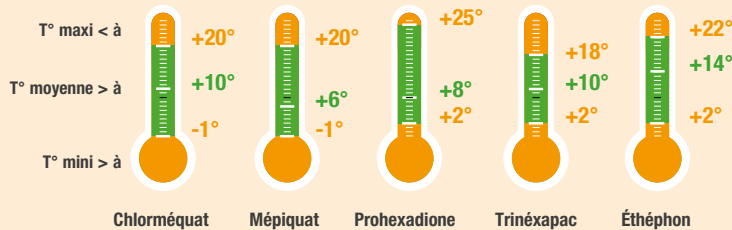
*Cassure de la partie supérieure de la tige des orges, juste sous l'épi qui « limite » l'alimentation des épis.



3. OPTIMISER LES APPLICATIONS

Conditions climatiques

Températures à respecter le jour du traitement et pendant les 3 jours qui suivent :



Pour la régulation des orges, **la température joue un rôle très important.** En dessous d'un seuil, le régulateur de croissance ne produira pas d'effet. Au-dessus, il provoquera des effets néfastes tels qu'une très forte réduction de la croissance, des symptômes de phytotoxicité, la perte de rendement.

REPÈRE

La protection contre la verse est un outil indispensable pour préserver le **potentiel des rendements** et un **calibrage de qualité** en particulier pour les orges destinées à la brasserie.



Il est recommandé de ne pas mélanger les régulateurs de croissance avec d'autres produits phytopharmaceutiques (herbicides ou fongicides).

Pour les préconisations doses/stades/usages des spécialités commerciales, se reporter aux notices techniques ou sur le site www.agro.basf.fr

Raisonnez les applications avec l'outil Diagnostic Risque de Verse disponible sur mobile : www.basf-agro.fr/verse ou en flashant ce code



CHLORMEQUAT CHLORURE : SGH07 – Attention - H302 - H312 - H412. **MEPIQUAT CHLORURE** : SGH07 – Attention - H302 - H412. **PROHEXADIONE CALCIUM** : H412. **TRINEXAPAC ETHYL** : SGH09 - H410. **ETHEPHON** : SGH05 - SGH06 - SGH09 – Danger - H302 - H311 - H314 - H332 - H411. Signification des phrases H : H302 : Nocif en cas d'ingestion - H311 : Toxique par contact cutané - H312 : Nocif par contact cutané - H314 : Provoque des brûlures de la peau et des lésions oculaires - H332 : Nocif par inhalation - H411 : Toxiques pour les organismes aquatiques ; entraîne des effets à long terme - H412 : Nocif pour les organismes aquatiques ; entraîne des effets à long terme. **Classement SGH** : SGH05 SGH06 SGH07 SGH09

BASF France SAS - Division Agro - 21, chemin de la Sauvegarde - 69134 Ecully Cedex. N° agrément : IF02022 - Distribution de produits phytopharmaceutiques à des utilisateurs professionnels. Avant toute utilisation, assurez-vous que celle-ci est indispensable. Privilégiez chaque fois que possible les méthodes alternatives et les produits présentant le risque le plus faible pour la santé humaine et animale et pour l'environnement, conformément aux principes de la protection intégrée, consultez <http://agriculture.gouv.fr/ecophyto>. Usages autorisés, doses, conditions et restrictions d'emploi : se référer à l'étiquette du produit et/ ou consulter www.agro.basf.fr et/ou www.phytodata.com. Septembre 2022. Réf. 133CETE0722R

PRODUITS POUR LES PROFESSIONNELS : UTILISEZ LES PRODUITS PHYTOPHARMACEUTIQUES AVEC PRÉCAUTION. AVANT TOUTE UTILISATION, LISEZ L'ÉTIQUETTE ET LES INFORMATIONS CONCERNANT LE PRODUIT.